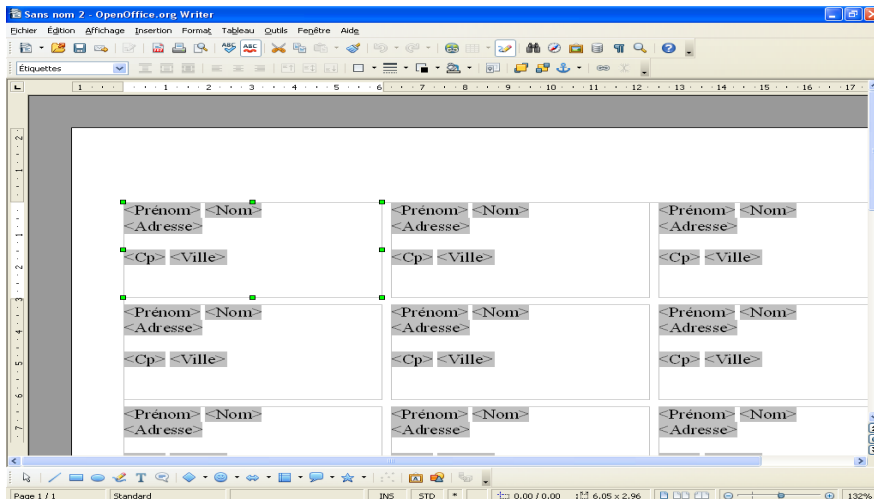
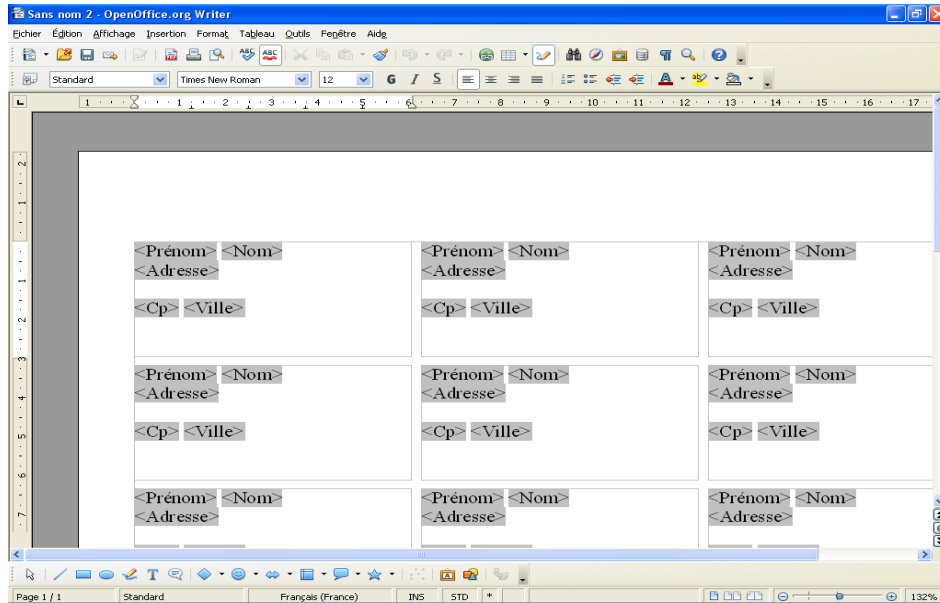
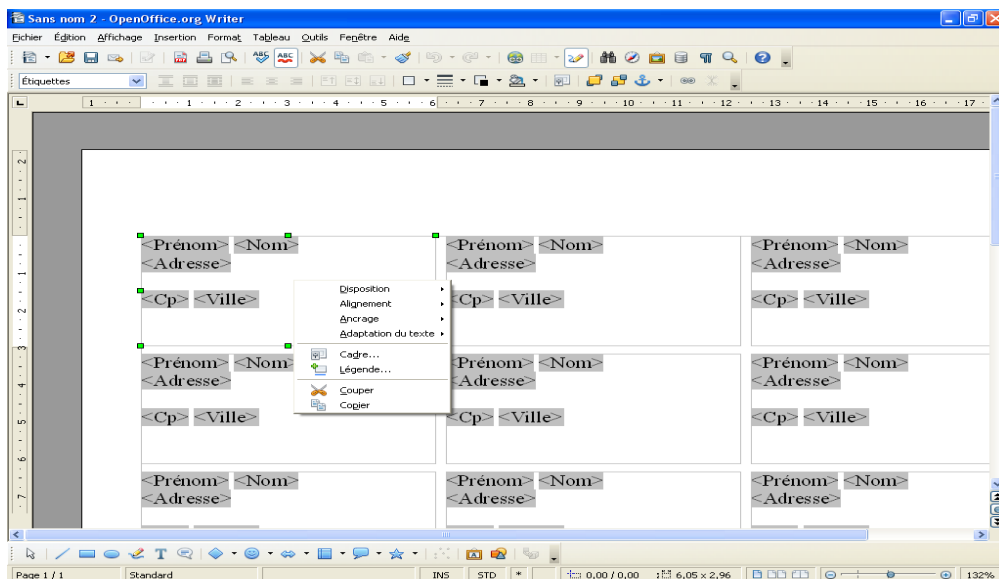


Insérer une image de fond d'étiquettes pour publipostage.

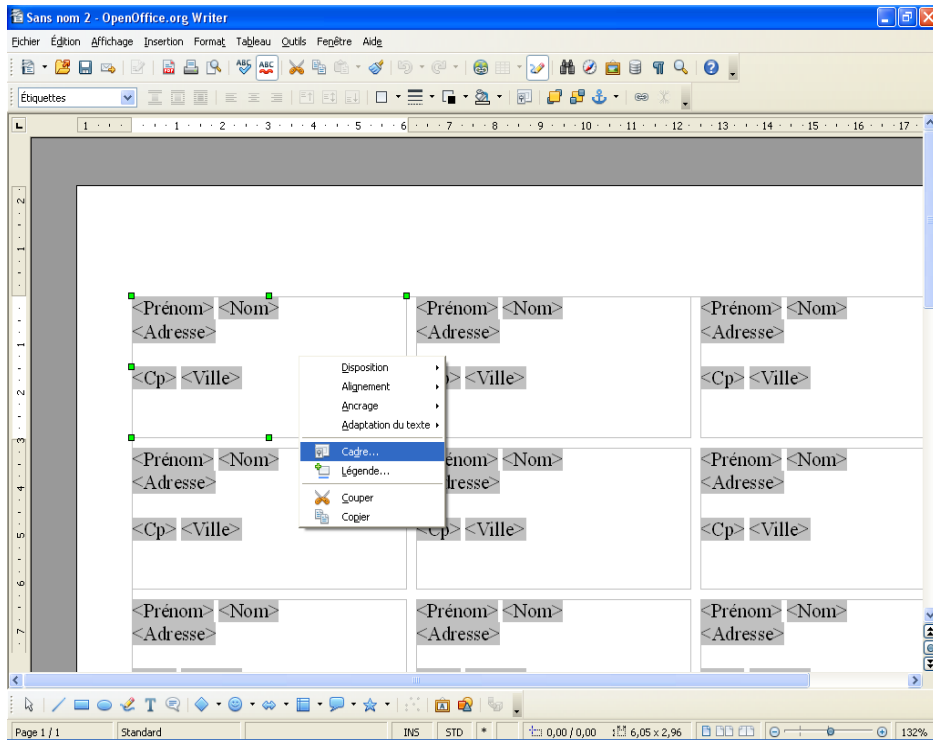
Quand vous en êtes arrivés là :



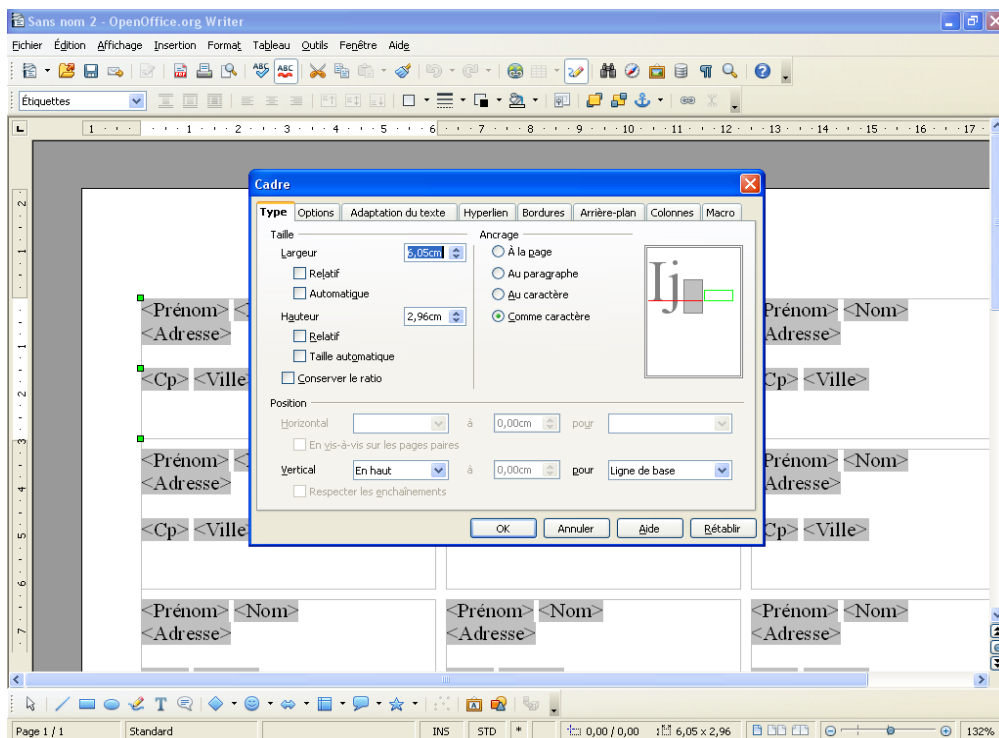
A) Cliquer sur le coin de l'étiquette pour que le cadre de l'étiquette soit entouré de points verts



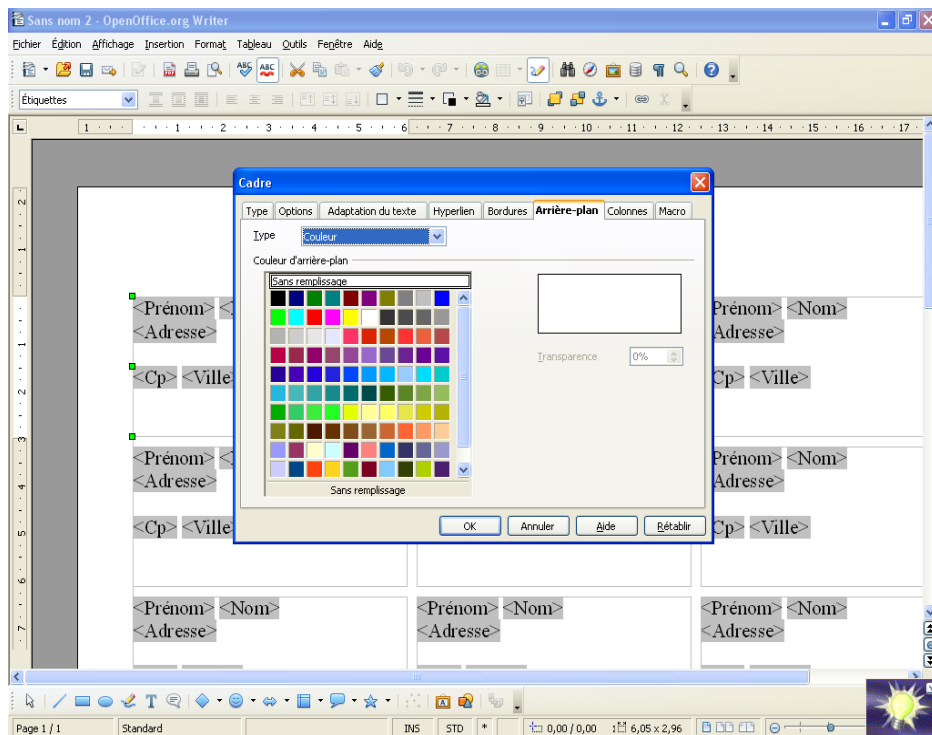
Mettre le curseur de la souris au milieu de l'étiquette et cliquer avec le bouton de droite ; vous avez ceci :



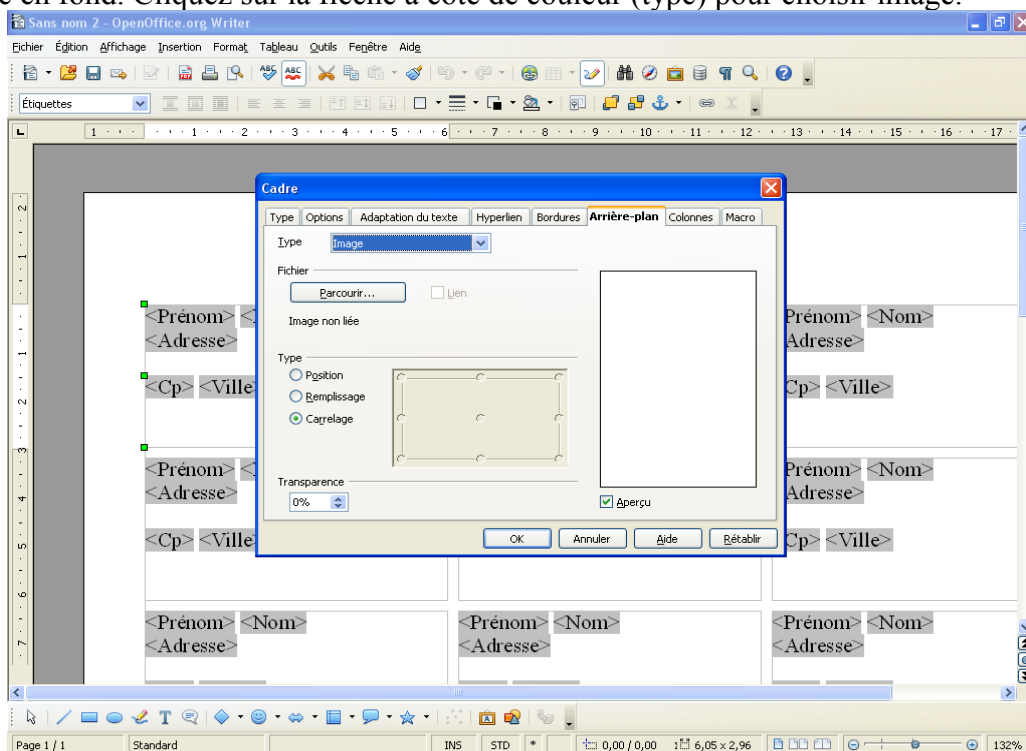
Cliquer sur cadre



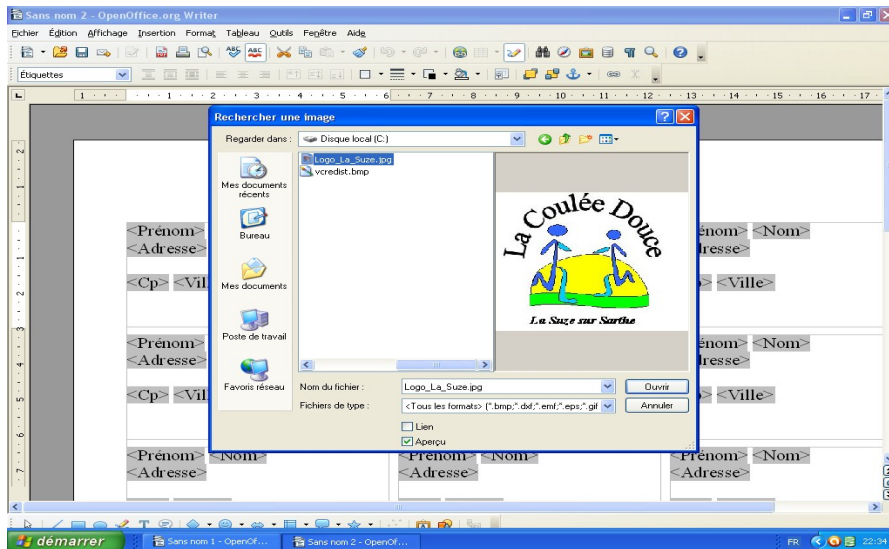
Cliquer sur l'onglet arrière plan



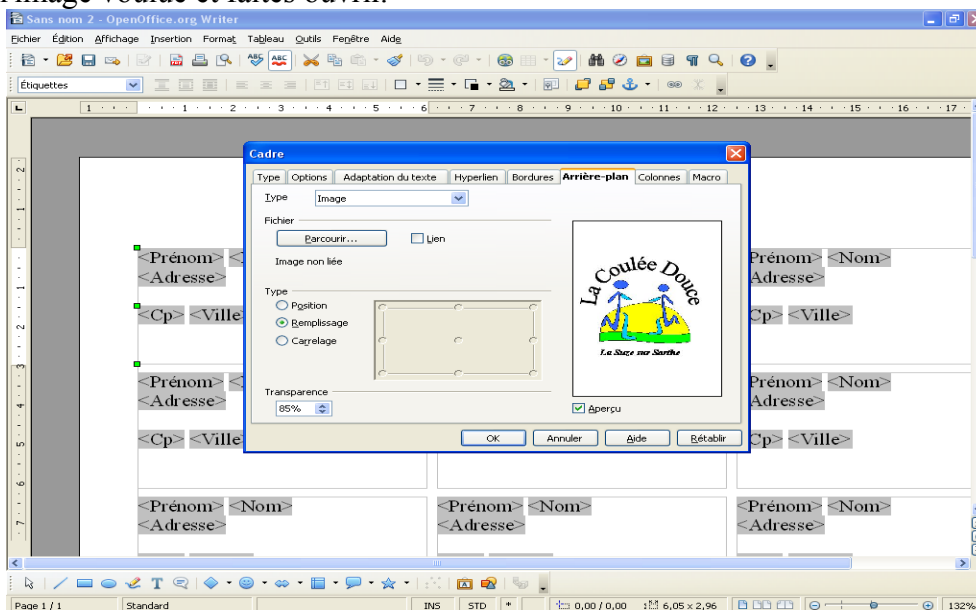
Vous voyez qu'on pourrait mettre une couleur de fond de l'étiquette mais nous nous voulons mettre une image en fond. Cliquez sur la flèche à côté de couleur (type) pour choisir image.



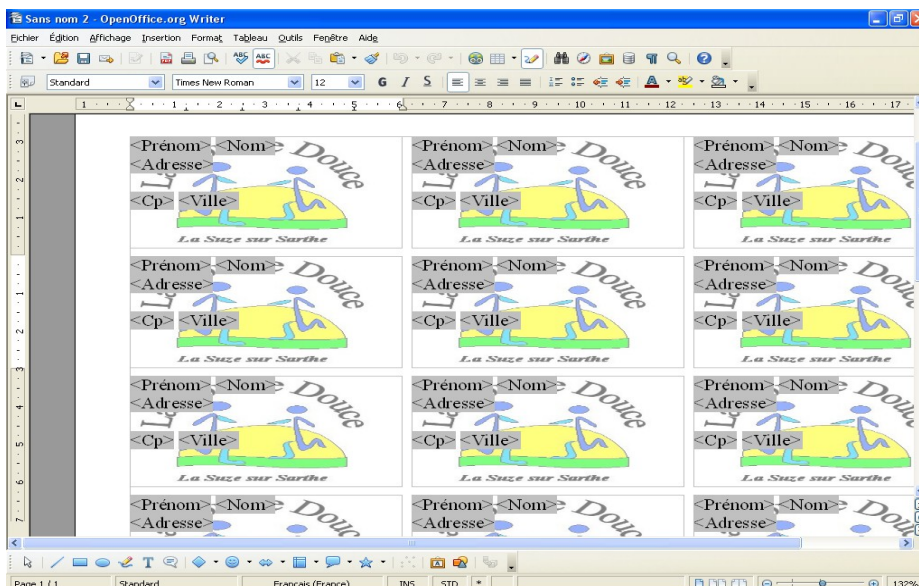
Là vous cliquez sur fichier parcourir pour aller chercher l'image de fond que vous voulez mettre sur les étiquettes



cliquer sur l'image voulue et faites ouvrir.



Là cliquez sur remplissage, réglez le taux de transparence (autour de 60 à vous de voir).....ok



Voilà le résultat. Si vous voulez changer la transparence ou autre chose sur l'étiquette il faut reprendre au point A),