

L'EXPLORATEUR WINDOWS

Souvenez-vous, vous disposez d'un vrai atelier dans votre ordinateur.

L'Explorateur Windows :

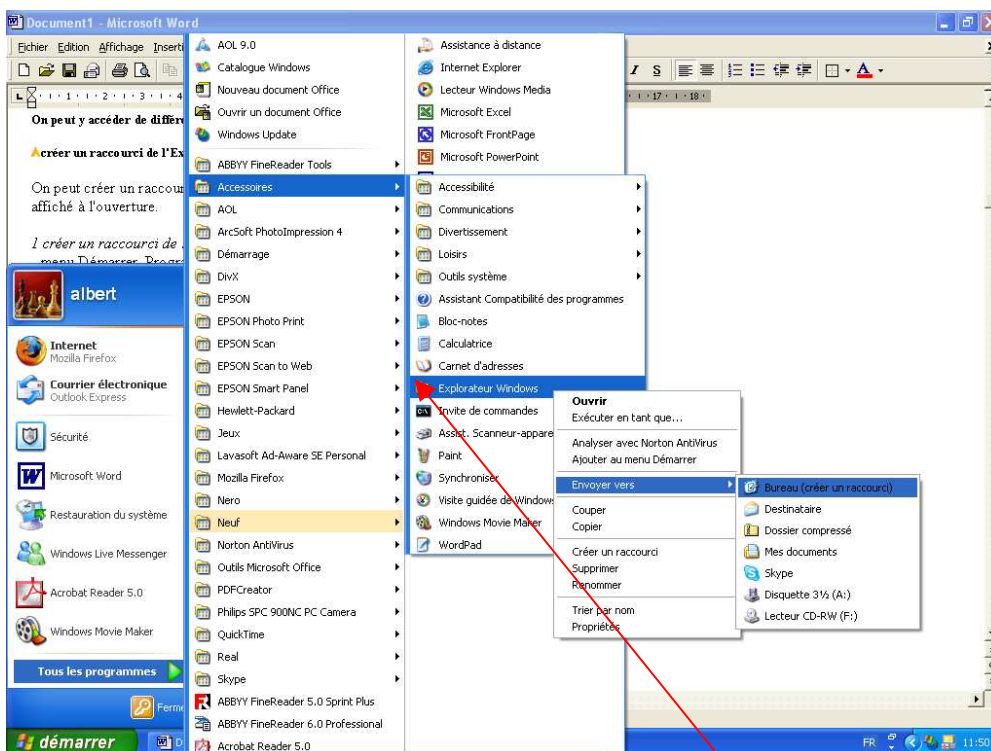
L'Explorateur Windows est un programme très utile pour :

- "explorer" le contenu de l'ordinateur,
- déplacer ou copier des fichiers.

Accéder à l'Explorateur Windows :

On peut y accéder de différentes façons.

créer un raccourci de l'Explorateur Windows pour le mettre sur le bureau :



- menu Démarrer, Programmes, Accessoires, Explorateur Windows,
- cliquer avec le bouton droit sur Explorateur Windows,
- maintenir le bouton enfoncé,
- faire glisser l'icône sur le Bureau,
- relâcher le bouton,
- sélectionner "Créer un ou des raccourci(s) ici".

□ 2 en cliquant simplement du bouton gauche de la souris sur Explorateur windows

□ 3 en double cliquant sur l'icône créé sur votre bureau . Vous aurez peut-être le choix entre



ou



C'est la même chose.

☐ Utiliser l'Explorateur Windows :

A l'ouverture, l'Explorateur Windows s'affiche en deux fenêtres :

- la fenêtre de gauche = les dossiers,
- la fenêtre de droite = le contenu des dossiers.

Vous pouvez modifier l'affichage de vos dossiers et fichiers : essayez ; cliquer sur **Affichage** et choisir ou **miniatures**, ou **mosaïques**, ou **liste**, vous verrez la différence. Le mode liste vous permet de voir beaucoup plus de fichiers et d'en connaître les extensions ; ce qui est parfois indispensable. Vous saurez ainsi à quelle application ou logiciel est rattaché votre fichier. En effet chaque fichier est nommé ainsi :

xxxxxxx.yyy . La première partie avant le point est le nom du fichier, nom que vous pouvez modifier ou attribuer. Après le point les trois lettres qui suivent indiquent quelle application gère ce fichier. Par exemple .doc nous indique que ce fichier dépend de word ; .jpg nous indique que ce fichier est une image.

Voici un tableau résumant les principales extensions des fichiers.

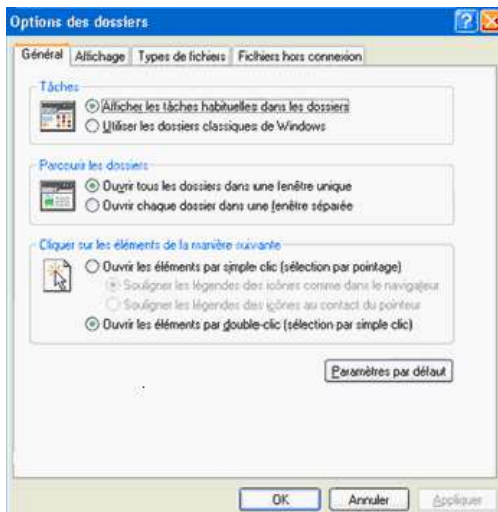
.arc	Formule qui indique l'extension de fichiers archives compressés, encodés suivant la spécification ARC.
.avi	Extension des fichiers au format AVI. (vidéo)
.bak	Extension du nom d'un fichier auxiliaire, créé automatiquement ou sur commande. Ce fichier contient la version précédente (n-1) d'un fichier courant et porte le même nom que lui, avec l'extension .bak.
.bat	Sous MS-DOS, extension de nom de fichier texte réservée aux fichiers batch (exemple : autoexec.bat).
.bmp	Extension d'un nom de fichier image au format bitmap.
.com	1) abrég. angl. de company - entreprise - Sur l'Internet, suffixe indiquant un domaine majeur relatif à une adresse d'organisation commerciale. 2) Extension de nom de fichier de commande sous MS-DOS.
.dll	Extension de fichier d'une bibliothèque de liaisons dynamiques.
.doc	Extension de fichier qui identifie les documents formatés par un traitement de texte. Les documents Microsoft Word possèdent cette extension par défaut.
.drv	Extension de fichier pilote de périphérique. Vient de driver.
.eps	Extension des fichiers images EPSF
.exe	Extension de fichier d'un programme exécutable sous MS-DOS. Pour démarrer un programme exécutable, l'utilisateur saisit le nom du fichier sans l'extension .exe à l'invite du DOS et Entrée.
.htm ou .html	Extension des fichiers HTML, tels que ceux utilisés sur le Web.

.inf	Extension de fichiers d'informations, de fichiers contenant des scripts utilisés pour contrôler des opérations sur le matériel.
.ini	Sous DOS et Windows 3.x, extension de fichier qui identifie un fichier d'initialisation contenant les préférences de l'utilisateur et les informations de démarrage relatives à une application.
.jfif	Extension de fichier pour les fichiers images JPEG.
.jpeg	Extension de fichier pour les fichiers images JPEG.
.jpg	Extension de fichier qui identifie des images graphiques au format spécifié par le groupe d'experts JPEG. Les graphiques en ligne du Web sont souvent des fichiers .jpg.
.mov	Extension de fichier qui identifie les fichiers au format vidéo QuickTime.
.mpeg ou .mpg	Extension de fichier qui identifie les fichiers d'images graphiques au format MPEG.
.pcx	Extension de fichier qui identifie les images bitmap dans le format de fichier PC PaintBrush. Pcx est le sigle de picture exchange.
.pdf	Extension de fichier qui identifie les documents encodés au format PDF, conçu par la firme Adobe Systems, Inc. Pour afficher ou pour imprimer un fichier .pdf, il faut posséder le freeware Acrobat Reader. Pdf est le sigle de portable document format.
.ps	Extension des fichiers d'imprimante PostScript.
.qt	Extension qui identifie les fichiers multimédias au format QuickTime.
.sig	Extension d'un fichier de signature utilisé dans du courrier électronique ou un groupe de discussion de l'Internet. Le contenu de ce fichier est automatiquement ajouté aux messages ou aux articles des groupes de discussion par le logiciel client.
.sys	Extension des fichiers de configuration de système.
.txt	Extension de fichier qui identifie les fichiers texte ASCII. Dans la plupart des cas, un document possédant une extension .txt ne contient pas de commandes de formatage. Il est donc lisible par n'importe quel éditeur de texte ou traitement de texte
.wav	Extension du nom d'un fichier son stocké au format audio WAV.
.zip	Extension de fichiers compressés avec WinZip

Type Extension Description

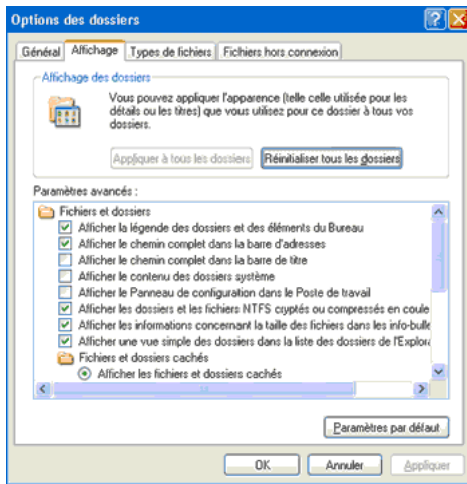
Vidéo AVI Vidéo numérique de Windows
MOV,QT Fichier QuickTime Movie (Apple)
MPG, MPEG Film vidéo (Motion Pictures Expert Group)
Images JPG, JPEG Image compressée (Joint Photographic Expert Group) **GIF** Fichier graphique / séquence vidéo **BMP** Image bitmap Windows
Musique MP3 Module audio MPEG3 **WAV** Fichier son **MID** Fichier sonore au format MIDI
Windows WMA Windows Media Audio file **WMV** Audio/Video Windows Media
DLL Fichier système de Windows (à ne pas toucher)
Texte :RTF Format d'échange de textes multi-plateforme (Rich Text Format) **PDF** Portable Document Format (Adobe) **TXT** Document texte **DOC** documents word **PUB** PUBLISCHER
Compression ZIP Format de compression le plus courant **RAR** Format d'archive **ACE** Format d'archive
PPT, PPS Fichier Microsoft PowerPoint **XLS** Fichier Microsoft Excel

Toujours dans l'explorateur Windows si vous cliquez sur « **Outils** » puis sur « **Options des dossiers** » vous allez pouvoir accéder à plusieurs réglages importants. Voici la fenêtre de l'option des dossiers :

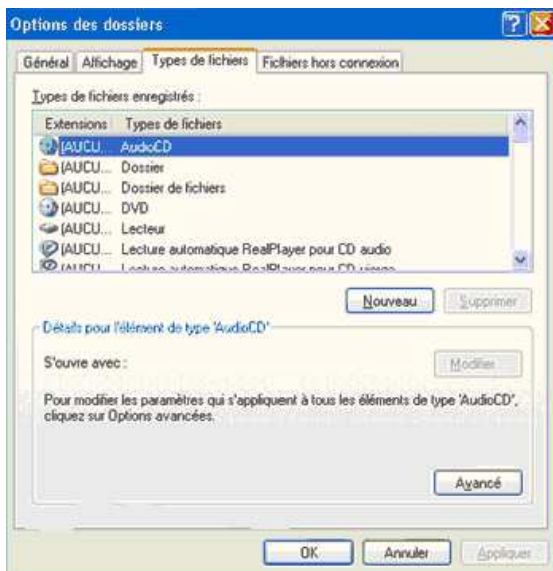


Pour afficher le volet des tâches (à gauche de chaque dossier, sur fond bleuté), sélectionnez **afficher les tâches habituelles dans les dossiers**. Pour gagner en performances, sélectionnez l'option **Utiliser les dossiers classiques de Windows**.

Vous pouvez ouvrir chaque dossier consulté dans une fenêtre séparée (perte de performances cependant). Pour cela, sélectionnez l'option **ouvrir tous les dossiers dans une fenêtre séparée**. Vous pouvez également en place du double-clic habituel utiliser le clic simple pour ouvrir les dossiers. Sélectionnez alors l'option **ouvrir les éléments par simple clic (sélection par pointage)**. Cliquez ensuite sur l'onglet **affichage**. Vous arrivez face à cet écran :



Sélectionnez l'option **afficher les fichiers et dossiers cachés**, cochez la case **masquer les fichiers protégés du système d'exploitation**, et décochez la case **masquer les extensions des fichiers dont le type est connu**. Cliquez ensuite sur l'onglet **types de fichiers**. Ici sont affichés la liste des extensions et leur programme associé.





Déplacer des fichiers avec l'Explorateur Windows :

Cela concerne aussi la copie de fichiers, ou la création de raccourcis.

Vous pouvez copier ou déplacer sur le disque dur, sur une disquette, sur une clef USB, sur un disque à graver

1 Fenêtre de gauche :

- choisir le dossier ou le volume que l'on veut explorer,
(se servir de l'ascenseur si nécessaire)

- cliquer sur les "plus"   Mes images
- sélectionner un dossier pour afficher son contenu dans la fenêtre de droite.

2 Fenêtre de droite (contenu des dossiers) :

- afficher le fichier que l'on veut déplacer,
(se servir de l'ascenseur si nécessaire)

3 Fenêtre de gauche :


- afficher le dossier dans lequel on veut mettre le fichier,
(se servir de l'ascenseur si nécessaire)

Une fois qu'on voit :

- dans la fenêtre de droite : le fichier à déplacer,
- dans la fenêtre de gauche : le dossier qui doit recevoir le fichier...

4 Fenêtre de droite :

- cliquer-maintenir l'icône du fichier avec le bouton droit,
- la déplacer jusqu'au dessus de l'icône du dossier dans la fenêtre de gauche,
- relâcher le bouton lorsque le dossier apparaît en surbrillance,
- sélectionner "Déplacer" ou "Copier" ou "Créer un ou des raccourci(s) ici".

N'oubliez pas, pour **toute erreur dans vos actions** ; un fichier déplacé , supprimé, renommé...etc. il vous est possible de revenir en arrière en cliquant sur cette icône  en haut dans l'explorateur windows.

Une fois dans l'explorateur Windows il vous est possible **de créer des dossiers**. Supposons que nous désirions créer un nouveau répertoire intitulé « **Mes fichiers reçus** » dans le répertoire **Mes documents**.

Cliquez une fois sur le répertoire **Mes documents** puis sur **Fichier**, suivre sur **Nouveau, Dossier**



et là inscrire le nom que vous voulez donner à votre dossier. (**Mes fichiers reçus** suivant notre exemple).
Validez